

22年度 自宅療養に関するアンケート

(各質問の選択肢に○印にてチェックをお願いいたします。)

問1. 性別

☒ 男性 女性 回答 男性 女性

問2. 年齢

☒ 20代 30代 40代 50代 60代 70代 80代

問3. 介護をしている対象者はいますか？

☐ いない ☐ いる 回答 いない いる

(「いる」に○をされた方は問4に、「いない」に○をされた方は問13にお進みください。)

※以下の問4～12は介護をしている対象者がいる方のみお答えください。

問4. 介護度は？

☐ 非該当 ☐ 要支援1・2 ☐ 要介護1・2・3・4・5
☐ 知らない

問5. 介護の対象者との関係は？

☐ 実母 ☐ 実父 ☐ 義理の母
☐ 義理の父 ☐ 子供 ☐ 妻
☐ 夫 ☐ その他

問6. 介護の場所は？

☐ 自宅 ☐ 入院先 ☐ 介護施設等
☐ ホスピス ☐ まだ介護していない ☐ その他

問7. 介護の期間は？

☐ 1か月 ☐ 3か月 ☐ 半年
☐ 1年 ☐ 3年 ☐ 5年以上

問8. 介護していて感ずる困難は？

☐ とてもある、苦しい ☐ 悩んでいる ☐ あったが解決、納得した
☐ 得にない

問9. 困難の内容は？ ※複数回答可

☐ 経済 ☐ 介護者との関係 ☐ 施設探し
☐ 病状の理解 ☐ 自分の健康を壊した ☐ 家族の協力が得にくい
☐ その他

問10. 介護の対象者のケアとあなた自身の生活のバランスは取れていますか？

- ☐ 自分の時間が取れずに苦しんでいる
- ☐ 対象者のケアが十分でなく苦しんでいる
- ☐ バランスは取れているが壊れやすい
- ☐ バランスは取れ安定している

問11. 介護と自分の生活の両立を助けるものは何ですか？

- ☐ 経済 ☐ 家族の支援 ☐ 専門家の助言
- ☐ 施設の選択肢 ☐ 宗教的な支え ☐ 哲学的な生き方の覚悟
- ☐ 在宅と施設の行き来が出来る

問12. 介護の対象者が最後を迎えるのに希望している場所はどこですか？

※介護対象者の希望場所をご存じの場合にお答えください。

- ☐ 自宅 ☐ 入院先 ☐ 介護施設等
- ☐ ホスピス ☐ その他 ☐ 分からない

問13. 自分が要介護になることを予測し、不安に思っていますか？

- ☐ 思っている **回答** ☐ 思っていない **回答**

問14. 自分が要介護の状態になった時、最後を迎えるのに希望する場所はどこですか？

- ☐ 自宅 **回答** ☐ 病院 **回答** ☐ 介護施設等 **回答**
- ☐ ホスピス **回答** ☐ その他 **回答**

問15. また誰に介護してもらいたいですか？

- ☐ 夫、妻 **回答** ☐ 子供 **回答** ☐ 兄弟 **回答**
- ☐ 友人 **回答** ☐ その他 **回答**

問16. その場合の費用は？

- ☐ 十分 **回答** ☐ 心配 **回答** ☐ 分からない **回答**

問17. 今、あなたが一番必要としていることは何ですか？ ※自由記載

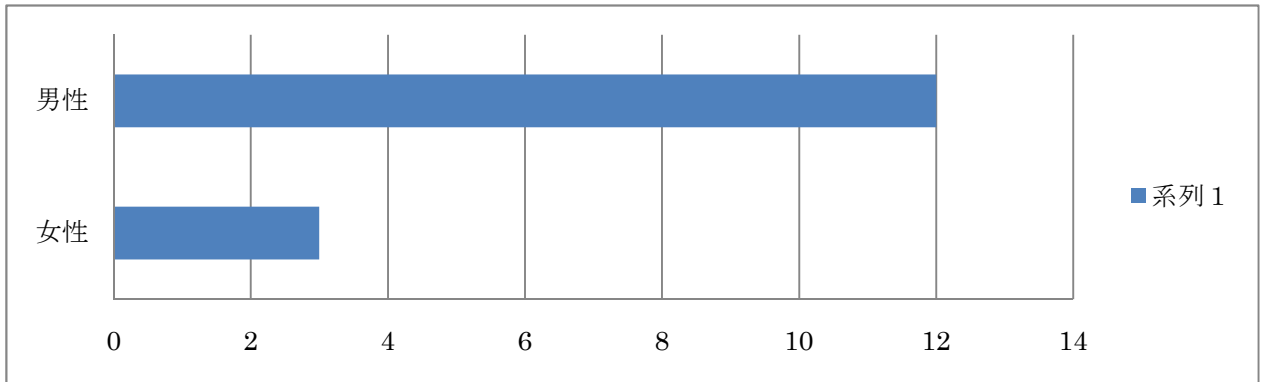
22年度 在宅療養に関するアンケート

22年7月15日(木) 道下公民館にて

総人数15人

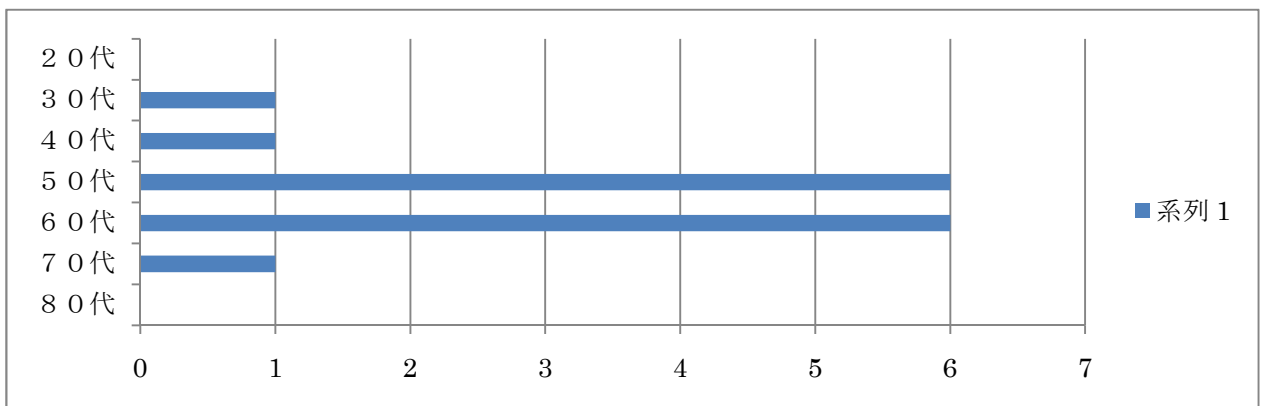
問1

男性	女性	計
12	3	15



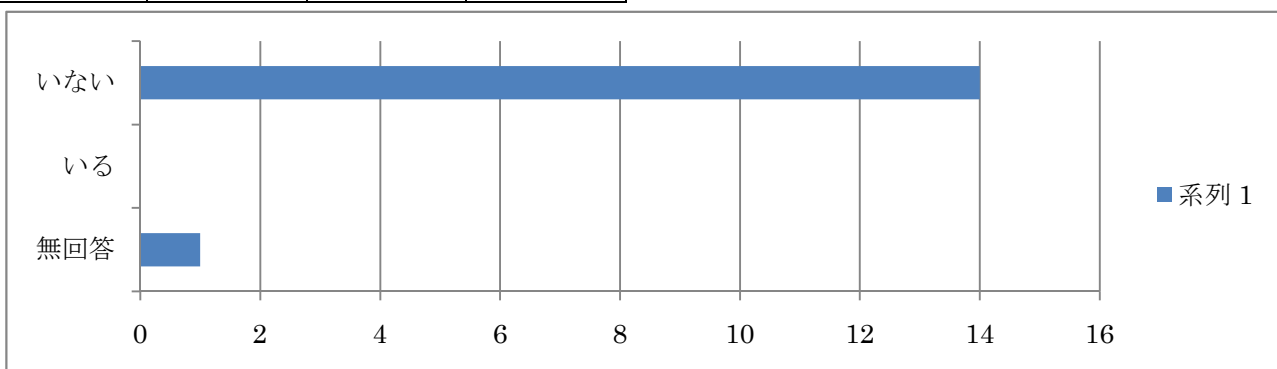
問2

20代	30代	40代	50代	60代	70代	80代	計
0	1	1	6	6	1	0	15



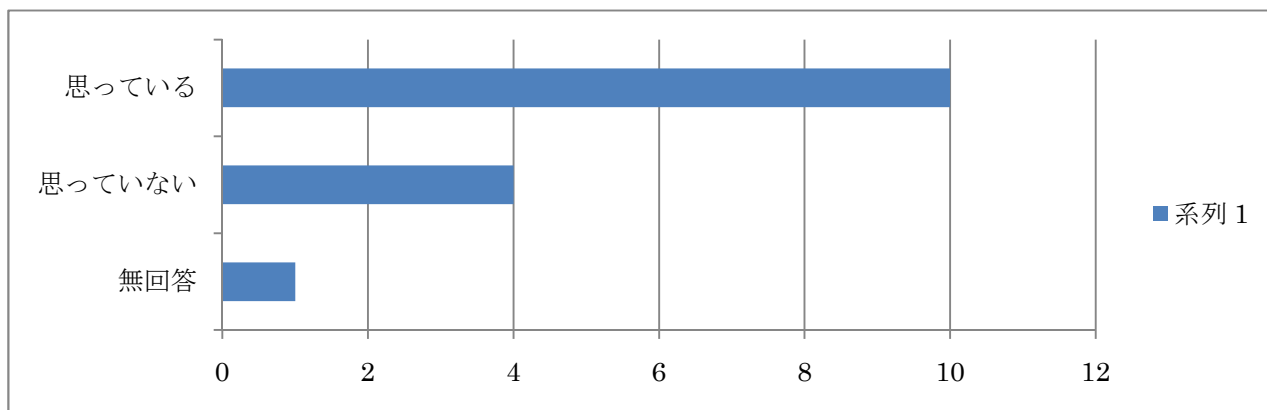
問3

いない	いる	無回答	計
14	0	1	15



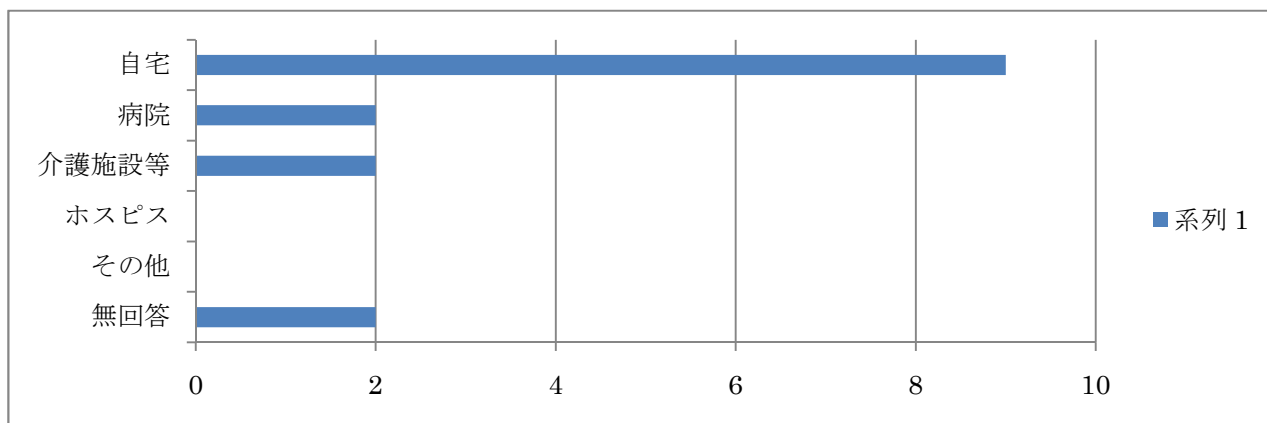
問13

思っている	思っていない	無回答	計
10	14	1	15



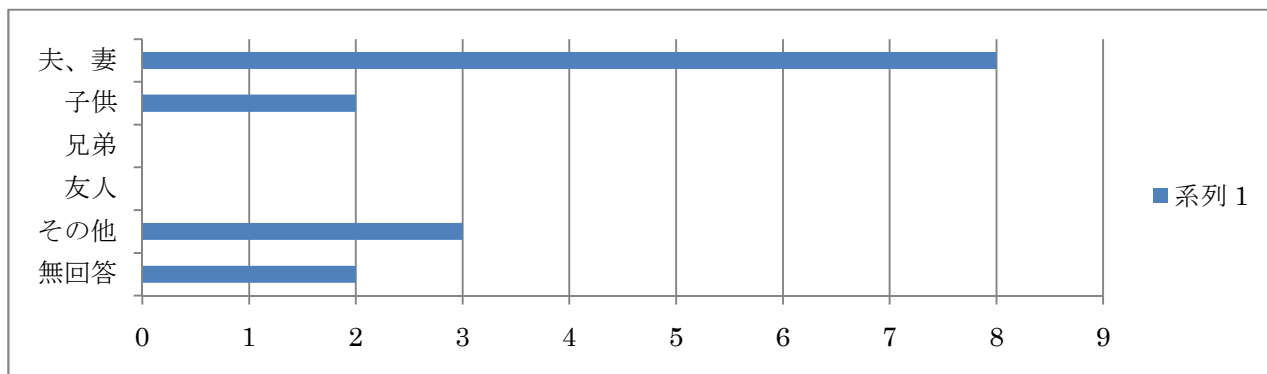
問14

自宅	病院	介護施設等	ホスピス	その他	無回答	計
9	2	2	0	0	2	15



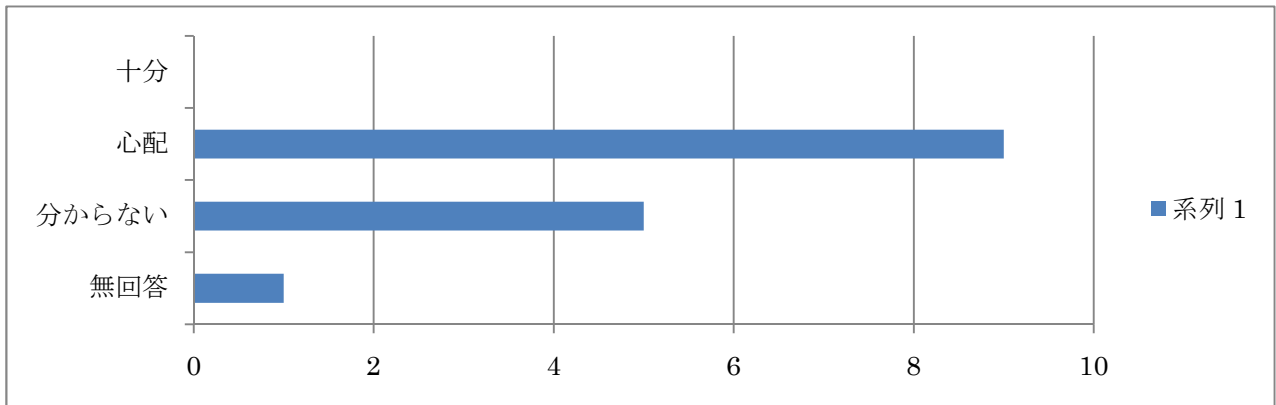
問15

夫、妻	子供	兄弟	友人	その他	無回答	計
8	2	0	0	3	2	15



問16

十分	心配	分からない	無回答	計
0	9	5	1	15



問17

- ① すでに、1人暮らしです。自宅ですっとは思いますが、回りにできるだけ迷惑をかけないようにと思っています。
- ② 今日健康で仕事がしたい。介護されずに人生の終末を！！